
	LMJ – SCF	
	BASE MCO SCF PUPA - CALE BANC INF 1	

CSI	WTP000959296.DRW - A	Released

LASER MEGAJOULE

SCF

Système de Conversion de fréquence et

de Focalisation

BASE MCO SCF PUPA - CALE BANC INF

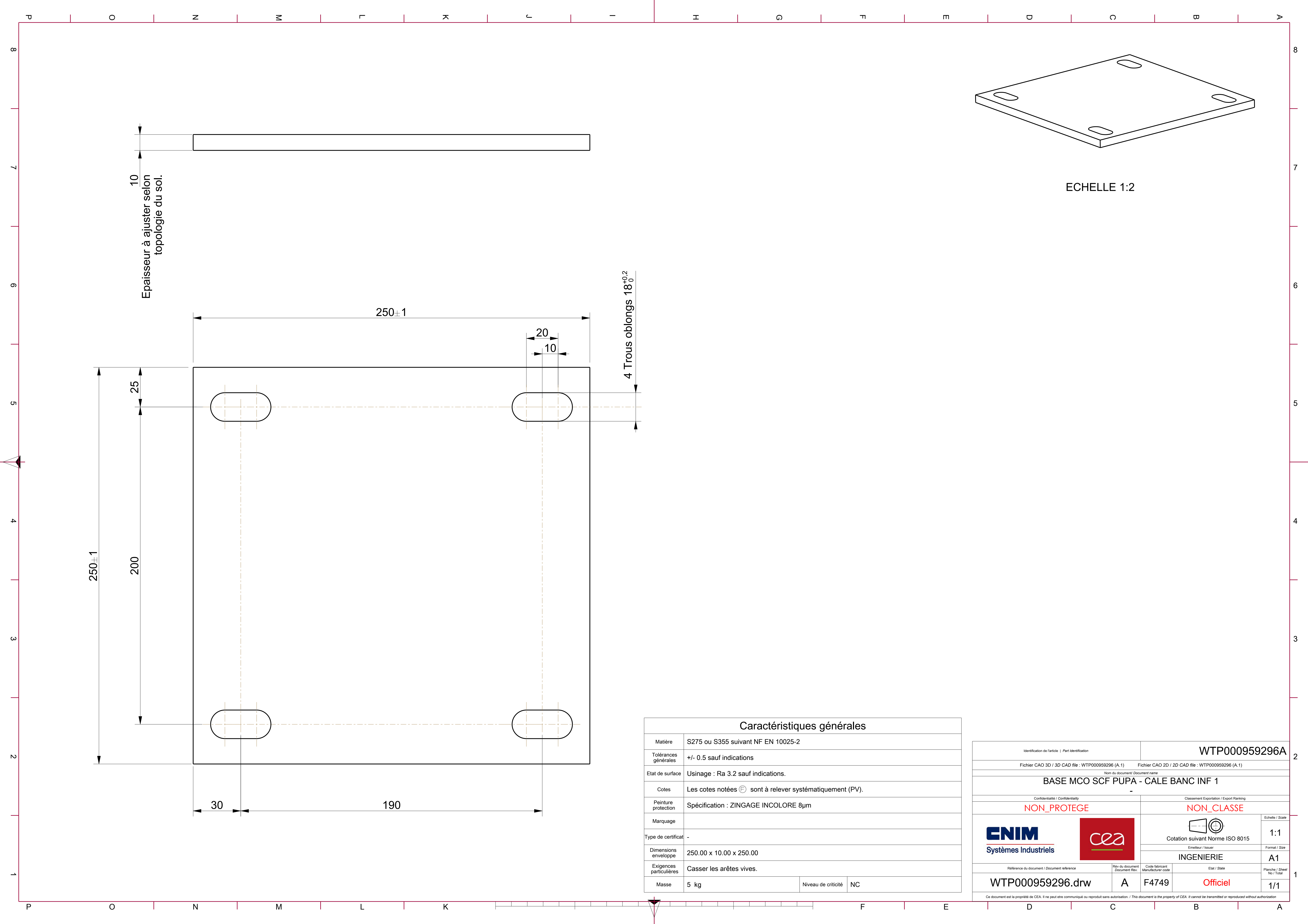
1

RÉSUMÉ : -



<<CNIM\_SOUS\_TYPE>>

PROCESSUS D'APPROBATION / APPROVAL PROCESS		
	Nom / Name	Date de signature Date signed
Auteur Author	Gerard PONS	11/06/25
Vérificateurs Reviewers	Frederic MATERAC	17/06/25
Approbateur Approver	Gerard PONS	

Identification externe : -



Caractéristiques générales			
Matière	S275 ou S355 suivant NF EN 10025-2		
Tolérances générales	+/- 0.5 sauf indications		
Etat de surface	Usinage : Ra 3.2 sauf indications.		
Cotes	Les cotes notées ⌀ sont à relever systématiquement (PV).		
Peinture protection	Spécification : ZINGAGE INCOLORE 8µm		
Marquage			
Type de certificat	-		
Dimensions enveloppe	250.00 x 10.00 x 250.00		
Exigences particulières	Casser les arêtes vives.		
Masse	5 kg	Niveau de criticité	NC

Identification de l'article   Part Identification		WTP000959296A		
Fichier CAO 3D / 3D CAD file : WTP000959296 (A.1)		Fichier CAO 2D / 2D CAD file : WTP000959296 (A.1)		
Nom du document/ Document name				
BASE MCO SCF PUPA - CALE BANC INF 1				
Confidentialité / Confidentiality		Classement Exportation / Export Ranking		
NON_PROTEGE		NON_CLASSE		
<div> Systèmes Industriels</div>		<div> Cotation suivant Norme ISO 8015</div>		Echelle / Scale
		Emetteur / Issuer		Format / Size
Référence du document / Document reference		Rév du document Document Rev.	Code fabricant Manufacturer code	Etat / State
WTP000959296.drw		A	F4749	Planches / Sheet No / Total
			Officiel	1/1
Ce document est la propriété de CEA. Il ne peut être communiqué ou reproduit sans autorisation / This document is the property of CEA. It cannot be transmitted or reproduced without authorization				